



M-TECHNOLOGIE CO-VID19 **PRODUITS DE PROTECTION**

Presentation

28-AVRIL-2020

Bertrand LAPORTE

Contents

1	NOS COMPETENCES
2	CAPACITES ET FORCES INTERNES
3	ADAPTATION AU CO-VID19
4	QUALITE ET NORMES
5	CONTACT

NOS COMPETENCES

Various Manufacturing processes.
Manufacturing bespoke items.
A fitted solution for each case.



NOS COMPETENCES

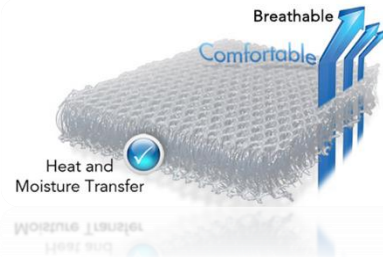
Sewing / Stitching

Multi-Layer



Technical Textile

Neopren, Nomex, 3D...



Equipped products

Stiffener, spring, hook,...



NOS COMPETENCES

Plastic / Formed / Moulding

Injected Molding

Sprayed

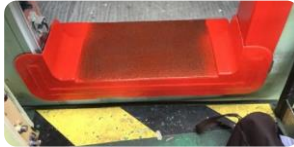
Cast molding

Soaking

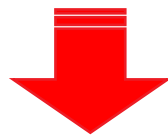
Extrusion

Hot Bending

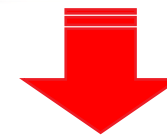
Thermoforming



Thermoplastic



Thermosetting



Elastomer

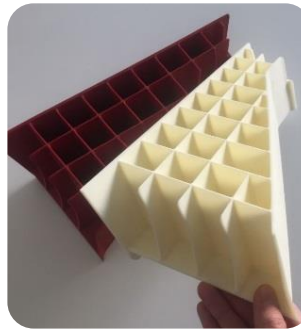
NOS COMPETENCES

3D Printing

Test Parts



Master Model



Small Serial



Consumables

Adhesive Solution



Serial Custom-Made



Smart Solution



NOS COMPETENCES

Wood & Composite

Flooring



Packaging



Casing



Contents

1	NOS COMPETENCES
2	CAPACITES ET FORCES INTERNES
3	ADAPTATION AU CO-VID19
4	QUALITE ET NORMES
5	CONTACT

CAPACITES ET FORCES INTERNES

Our Added Value

Expertise in the provision of Small Tools

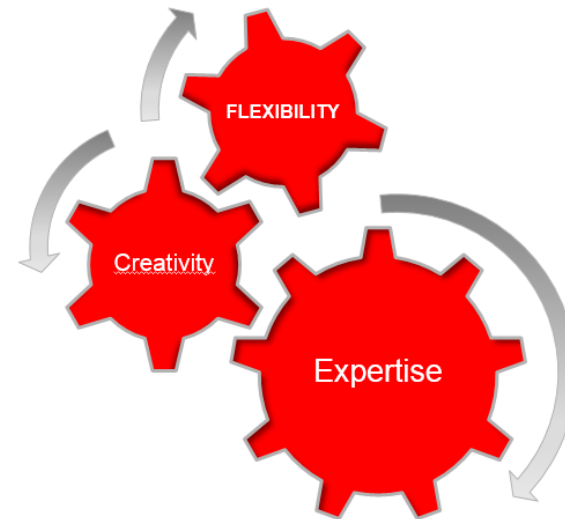
1st Tier provider of Jigs & Tools for Airbus

10 years experience in Aerospace & Aviation

Over 25 000 tools delivered

Customer Focused Organisation

Part of **BROETJE**
AUTOMATION



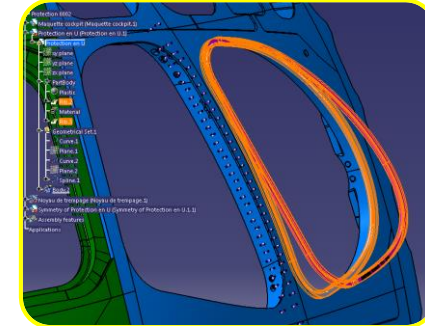
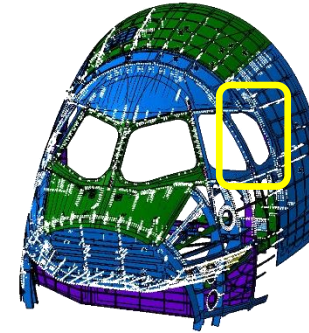
CAPACITES ET FORCES INTERNES

Design Capacities

3D – 2D INTERNAL DESIGN

REACTIVITY

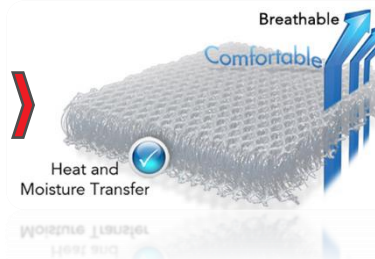
Design Office:
30 Designer & Engineers
(developed Shapes workbench - CATIA V5)



R&D – INNOVATIVE SOLUTIONS

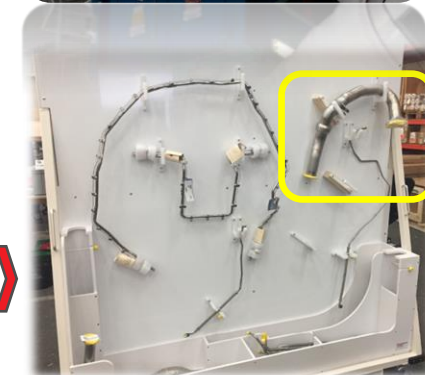
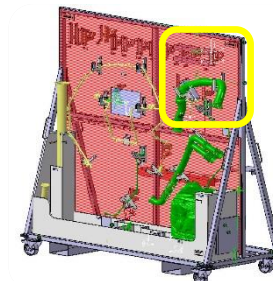
EXPERIENCE

Topic in R&D
(TLSE)



3D SCANNING

EFFICIENCY



CAPACITES ET FORCES INTERNES

Internal Manufacturing

Current maximum capacity :

- 3600h/month
- 22 FTE
- 2 Shift System

500m²
CARPENTRY



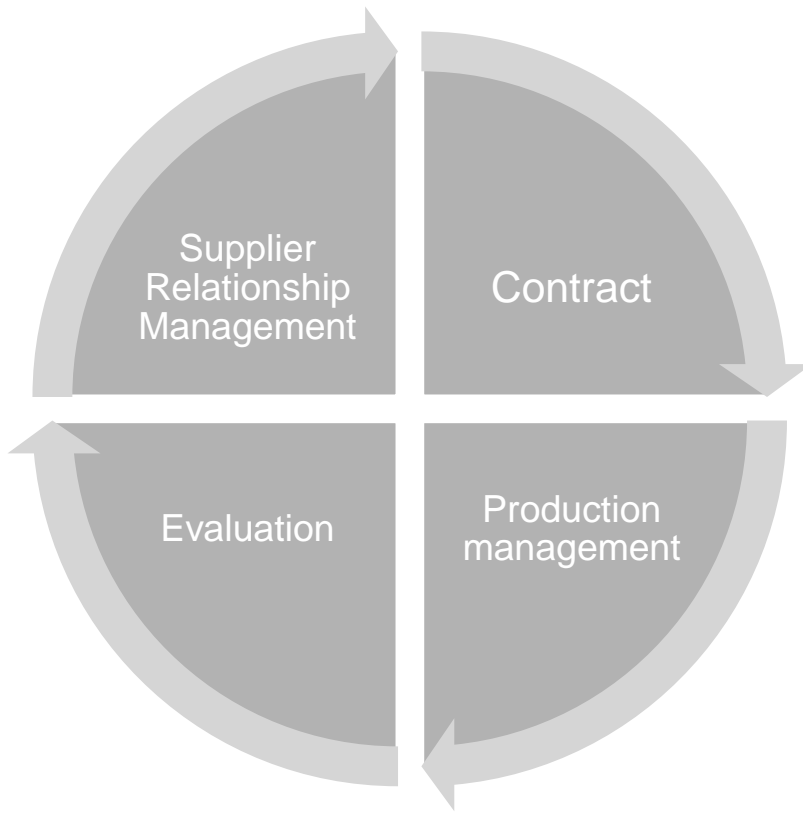
SEWING

300m²



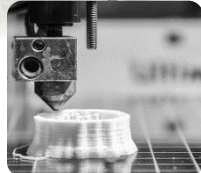



CAPACITES ET FORCES INTERNES

Supply Chain Management: a network of partners



Many Partners:

	Sewing solutions	3
	Plastic solutions	12
	3D printing	3
	Wood solutions	3
	Consumables	5

Contents

1	NOS COMPETENCES
2	CAPACITES ET FORCES INTERNES
3	ADAPTATION AU CO-VID19
4	QUALITE ET NORMES
5	CONTACT

ADAPTATION AU CO-VID19

- You can see our protections



ADAPTATION AU CO-VID19

• Protections pour constructeurs aeronautiques et compagnies aériennes



MTECHNOLOGIE **BROETJE AUTOMATION**

OPERATIONAL TOOLING

AIRCRAFT PROTECTION

ENSURING SAFE OPERATIONS

- Tailormade protection solutions for aircraft on ground and shopfloor
- High performance and durability
- Multi material and process capabilities

COMPOSED TO COMPETE

PROTECTIONS FOR MAINTENANCE AND PRODUCTION

Area of Application

During aircraft maintenance and assembly the highly valuable parts of the asset need to be stored and processed safely. Our OEM-certified solutions ensure effective protection against weather, humidity, dust and unintentional damages in working environments. Our product portfolio ranges from small plastic protections for sensors up to large protective covers for VIP seats or wings.

Our design office at M-Technologie SAS in Toulouse - a subsidiary of Broetje-Automation Group combines a wide variety of capabilities such as stitching, stewing, plastic moulding or forming that allow us to tailor individual solutions to specific customer needs. We provide customers with spare parts, operation support and a quick response service.

Our Expertise

	Textiles Protections made from technical textiles are used all around the aircraft. Our expertise includes multi-layer materials as well as all needed accessories such as hooks, stiffeners or springs.	VIP, wings, wing-blankets, engines, tires, doors, cockpit, armrests, etc.
	3D Fireproof Antistatic Breathable The 3D IAB (Fireproof Antistatic Breathable) protects surfaces from lightning strikes. It is made from Fireproof foam and has a thickness of 10mm.	Wing protection on ground
	Plastics We also offer protections made of several types of plastics. Our expertise includes thermoplastic, thermosetting and elastomers and ensures perfect fitment and high quality.	Protection of door frame, scuff plate, hatrack, pilot probe, etc.
	3D Printing 3D printing is mainly used for complex parts, which can't be produced by moulding or forming of plastics.	Bleed air duct caps, attaching devices, etc.
	Wood and Composite We produce dummy floors which are used as working platforms inside aircraft during manufacturing. The system can also be leveraged for custom packaging solutions as well as protective cases.	Dummy floors, packaging, casing, etc.
	Consumables In addition to our custom solutions we offer junction protections and adhesive solutions for a wide area of applications.	windows, junctions, etc.

WE ♥ AEROSPACE
April 2020 | Technical Data depending on individual machine configuration | No Contractual Information



M-Technologie S.A.S
Member of
Broetje-Automation Group
41 bis avenue Jean Monnet
31770 Colomiers, France
www.Broetje-Automation.com

ADAPTATION AU CO-VID19


- **Besoin de fourniture en local de masques pour la protéger nos concitoyens:**
Mais où sont les masques ? Retour sur l'origine d'une pénurie



Source: <https://www.ladepeche.fr/2020/04/28/masques-retour-sur-lorigine-dune-penurie,8865563.php>

ADAPTATION AU CO-VID19

• Creation de masque Barrière grand public réutilisable:

MTECHNOLOGIE FICHE TECHNIQUE PRODUIT									
Date Edition : Avril 2020									
Désignation									
Masque Barrière AFNOR SPEC S76 – 001 : 2020									
Référence									
Interne MTECH : 33710									
Caractéristiques principales :									
Fonctions de service	<ul style="list-style-type: none"> - Pièce faciale recouvrant la bouche, le nez et le menton, équipée d'un jeu de brides (dispositif d'ajustage sur la tête de l'utilisateur) ; - Utilisé pour assurer une étanchéité suffisante vis-à-vis de l'atmosphère ambiante au niveau du visage de l'utilisateur ; - Destiné à compléter les gestes barrières et les règles de distanciation sociale ; - Adressé au grand public, et notamment à toute personne saine ou asymptomatique ; 								
Dimensions L x l x h en mm	<table border="1"> <thead> <tr> <th>L</th> <th>l</th> <th>h</th> <th>Unité</th> </tr> </thead> <tbody> <tr> <td>TBD</td> <td>TBD</td> <td>TBD</td> <td>mm</td> </tr> </tbody> </table>	L	l	h	Unité	TBD	TBD	TBD	mm
L	l	h	Unité						
TBD	TBD	TBD	mm						
									
Caractéristiques produit : Matériau : Ulev (90g/m ²) Couleur : Noir Données complémentaires : Fourni avec un jeu de brides fixées de manière à positionner et retirer facilement le masque ; Jeu de brides polidés pour maintenir le masque barrière en place de façon à éviter un serrage excessif et un inconfort durant son utilisation. Capacité de mise en œuvre : Placer le masque sur le visage, la barrette nasale sur le nez ; Tenir le masque barrière de l'extérieur et passer les élastiques du jeu de brides derrière la tête, de part et d'autres des oreilles sans les croiser ; Abaisser le bas du masque sous le menton. Entretien : <ul style="list-style-type: none"> • Durée d'utilisation : 4heures Au cours de cette durée, le masque peut être réutilisé à condition que : -il soit retiré après lavage des mains via eau + savon ou solution hydroalcoolique ; -il soit retiré en le saisissant par l'arrière via les élastiques du jeu de brides sans toucher la partie avant du masque barrière. Tous masques souillés, mouillés ou mal positionnés sur le visage doivent être lavés. <ul style="list-style-type: none"> • Nettoyage : Lavage à 60°C pendant 30min • Séchage complet dans les 2h suivant le lavage • Nombre d'utilisations : 40 lavages maximum Résistance testée : Jeu de brides à la traction : en mettant et en retirant le masque barrière à 5 reprises Inspection visuelle sur la conformité du produit Etanchéité du masque Propriété : Capacité de filtration de 70% pour les particules de 3µm provenant de la personne portant le masque Matériau ne présentant pas de risques connus d'irritations ou d'effets indésirables pour la santé, y compris lors de l'inhalation de l'air Délai : 10 jours PU HT : Nous consulter (en fonction des quantités) Fabricant Nom : M-TECHNOLOGIE (Groupe BROETJE Automation) Adresse : 41 bis avenue Jean Monnet 31770 COLOMIERS Téléphone & Fax : Tél : 05 34 50 48 77 / 06 78 78 34 71 E-mail : brumeau@m-technologie.fr									



Source: <https://www.ladepêche.fr/2020/04/28/masques-retour-sur-lorigine-dune-pénurie,8865563.php>

ADAPTATION AU CO-VID19

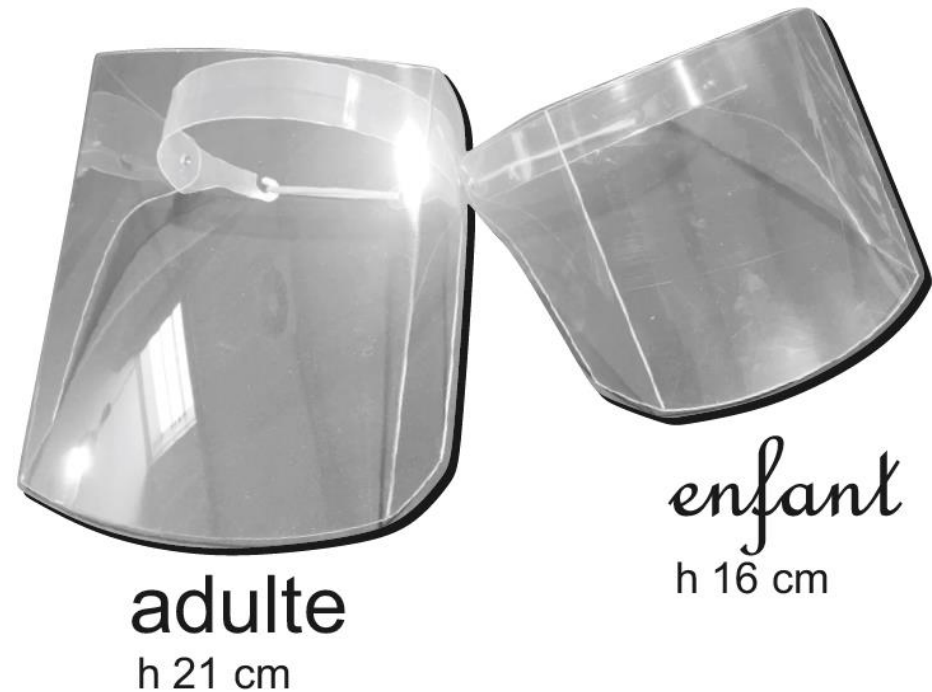
- **Autres produits :**
 - **Masques jetables (supply chain best cost éprouvée)**



Source: 02-Fiche technique Masques MRP0001.pdf

ADAPTATION AU CO-VID19

- **Autres produits :**
 - **Visières (supply chain locale éprouvée)**
 - **Plusieurs tailles**
 - **Ajout de Logo possible**



Source: visiere clear vador.pdf

ADAPTATION AU CO-VID19

- **Autres produits :**
 - **Coudière de porte (Supply chain 3D-Printing)**
 - **Sur demande**
 - **Ajout de Logo possible**



Source:CoudierelcamEricLoupiac.zip

ADAPTATION AU CO-VID19

- **Autres produits :**
 - **Protections de comptoir: (découpe plexiglas avec découpeuse bois)**
 - **Forme sur mesure**
 - **Ajout de Logo possible**



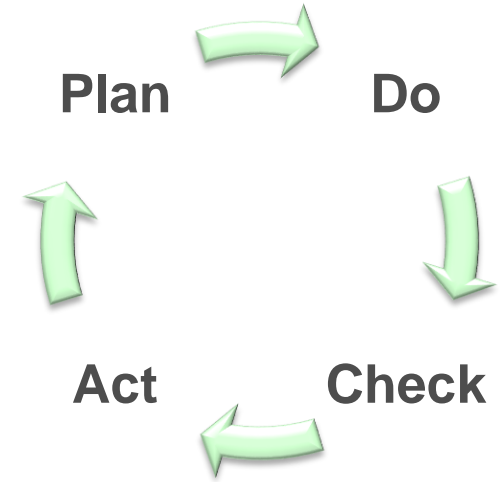
Source:

https://www.google.fr/search?q=protection+plexiglas&source=lnms&tbm=isch&sa=X&ved=2ahUKEwjNstT99IrpAhXIAWMBHYVVCtQQ_AUoAXoECA0QAw&biw=1922&bih=917#imgrc=0-W9DMhFSD3vkM

Contents

1	NOS COMPETENCES
2	CAPACITES ET FORCES INTERNES
3	ADAPTATION AU CO-VID19
4	QUALITE ET NORMES
5	CONTACT

QUALITE ET NORMES



Environmental Management System

Quality Management System

Occupational Health & Safety

CERTIFICATE



ISO 14001:2004

M-Technologie Fab-Aero

CERTIFICATE



ISO 9001:2008

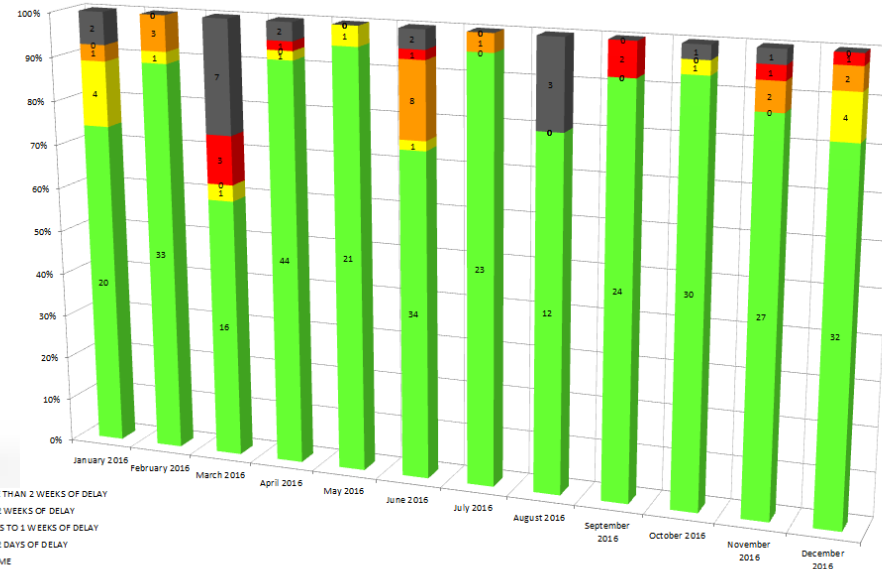
M-Technologie Fab-Aero S.r.l.

CERTIFICATE



BS OHSAS 18001:2007

M-Technologie Fab-Aero S.r.l.



ON TIME 84%

QUALITE ET NORMES

Exemple : masque Barriere :

Recherche NORME AFNOR
SPEC S76-001

Recherche Fournisseur tissu
Litex

Validation produit par DGA

Produits au contrôle final
avant expedition



Contents

- | | |
|---|------------------------------|
| 1 | NOS COMPETENCES |
| 2 | CAPACITES ET FORCES INTERNES |
| 3 | ADAPTATION AU CO-VID19 |
| 4 | QUALITE ET NORMES |
| 5 | CONTACT |

CONTACT

MTECHNOLOGIE

TOULOUSE Headquarters

Phone +33 (0) 5 34 50 48 77
commercial@m-technologie.fr



See us: www.m-technologie.fr



Follow us : https://twitter.com/m_technologie

THANK YOU